



PEKRA

**ul. Zbąszyńska 5
91-342 Łódź**

**Tel. 042/ 611 06 13
Fax. 042/ 611 06 83**

e-mail: biuro@pekra.pl

REGINA



Wszystkie ramki przystosowane do montażu zarówno w pionie, jak i w poziomie.

* Wyrób niestandardowy – termin dostawy wg uzgodnień z klientem.

**Poprzez zastosowanie klawisza 12019102 uzyskujemy funkcję łącznika 2-biegunowego schodowego.

Ramki



Ramka 1-krotna
wymiar 80,5 mm x 80,5 mm

■ Opakowanie 25 szt.130121 12



Ramka 2-krotna
wymiar 80,5 mm x 151,5 mm

■ Opakowanie 13 szt.130122 13



Ramka 3-krotna
wymiar 80,5 mm x 222,5 mm

■ Opakowanie 10 szt.130123 12



Ramka 4-krotna
wymiar 80,5 mm x 293,5 mm

■ Opakowanie 5 szt.130124 13



Ramka 5-krotna
wymiar 80,5 mm x 364,5 mm

■ Opakowanie 1 szt.130125 04

Mechanizmy łączników



Łącznik uniwersalny 1-biegunowy z funkcją łącznika zwykłego i schodowego, 16 A, 250 V~, opcja podświetlania, z samozaciskami

■ Opakowanie 10 szt.11000102

Łącznik krzyżowy, 16 A, 250 V~, z samozaciskami

■ Opakowanie 10 szt.11000202

Łącznik krzyżowy, 16 A, 250 V~, podświetlany, z samozaciskami

■ Opakowanie 10 szt.11018401

Łącznik 1-biegunowy, 16 A, 250 V~, opcja podświetlania, z samozaciskami

■ Opakowanie 10 szt.*11000302

Łącznik 2-biegunowy, 16 A, 250 V~, opcja podświetlania, z samozaciskami

■ Opakowanie 10 szt.*11000402

Łącznik 3-biegunowy, 10 A, 400 V~, opcja podświetlania, z zaciskami śrubowymi

■ Opakowanie 10 szt.*11000502

Łącznik 2-grupowy (świecznikowy), 1-biegunowy, 16 A, 250 V~, z samozaciskami

■ Opakowanie 10 szt.11000602

Łącznik 2-grupowy (świecznikowy), 1-biegunowy, 16 A, 250 V~, podświetlany, z samozaciskami

■ Opakowanie 10 szt.11016702

Łącznik 2-obwodowy, 16 A, 250 V~, z samozaciskami

■ Opakowanie 10 szt.*11000701

Łącznik 2-obwodowy schodowy**, 16 A, 250 V~, z zaciskami śrubowymi

■ Opakowanie 10 szt.*11000802

Mechanizmy łączników kontrolnych



Łącznik kontrolny uniwersalny z funkcją łącznika zwykłego i schodowego, 10 A, 250 V~, w komplecie z lampką neonową, sygnalizuje załączenie urządzenia, z samozaciskami

■ Opakowanie 10 szt.*11000902

Łącznik kontrolny 2-biegunowy, 10 A, 250 V~, w komplecie z lampką neonową, sygnalizuje załączenie urządzenia, z samozaciskami

■ Opakowanie 10 szt.*11001002

Wszystkie łączniki klawiszowe wyposażone w komplet uszczelniający **11002301** posiadają stopień ochrony IP 44. Wszystkie wyroby standardowo w kolorze białym - RAL 9010. Odstępstwa od koloru standardowego zaznaczone są w opisie wyrobu. Podświetlenie uzyskuje się poprzez zastosowanie lampki neonowej patrz str. 46. Dla uzyskania lepszego efektu podświetlenia można zastosować klawisz z czerwonym okienkiem. * Wyrób niestandardowy – termin dostawy wg uzgodnień z klientem. Przy zastosowaniu łączników zwiernych podświetlanych do sterowania urządzeń elektronicznych konieczne jest uwzględnienie ich prądu spoczynkowego na pracę sterowanych urządzeń.

Mechanizmy łączników zwiernych



Łącznik zwierny, 16 A, 250 V~,
opcja podświetlania, z samozaciskami
■ Opakowanie 10 szt.*11001102

Łącznik zwierny zespolony, zablokowane
4 łączniki zwiernie ze wspólnym zaciskiem L
(„faza”) pozycja środkowa neutralna,
pozycje brzegowe zwiernie, 10 A, 250 V~,
z zaciskami śrubowymi
■ Opakowanie 10 szt.*11001202

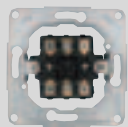
Łącznik zwierny schodowy, 10 A, 250 V~
(1 styk zwierny, 1 styk rozwierny)
■ Opakowanie 10 szt.*11001402

Łącznik kontrolny zwierny, bez lampki neonowej,
10 A, 250 V~, z samozaciskami,
sygnalizuje załączanie urządzenia
■ Opakowanie 10 szt.*11001502

Łącznik 2-obwodowy zwierny, 10 A, 250 V~,
z samozaciskami
■ Opakowanie 10 szt.*11001602

Łącznik 2-biegunowy zwierny, 10 A, 250 V~,
z samozaciskami
■ Opakowanie 10 szt.*11016102

Mechanizm łącznika schodowego



Łącznik 2-biegunowy schodowy pokrętny,
10 A, 250 V~, z zaciskami śrubowymi
■ Opakowanie 10 szt.15000601

Klawisze/Płytki czołowe



Klawisz do łącznika uniwersalnego, krzyżowego
i zwiernego „bez znaku”, 1-biegunowego
■ Opakowanie 10 szt.13009109



Klawisz do łącznika 2- i 3-biegunowego
z oznaczeniem „0”, „1”
■ Opakowanie 10 szt.*13009603



Klawisz do łącznika zwiernego
z symbolem „klucz”
■ Opakowanie 10 szt.*13009205



Klawisz do łącznika zwiernego
z symbolem „dzwonek”
■ Opakowanie 10 szt.13009307



Klawisz do łącznika zwiernego
z symbolem „światło”
■ Opakowanie 10 szt.13009408



Klawisz z polem opisowym do łącznika
uniwersalnego, zwiernego, krzyżowego,
1-biegunowego, rozwiernego
■ Opakowanie 10 szt.*13009503



Klawisz z polem opisowym do łącznika zwiernego
z symbolem „dzwonek”
■ Opakowanie 10 szt.*13009705



Płytki czołowa do łącznika 2-biegunowego
schodowego pokrętnego
■ Opakowanie 10 szt.13010606

* Wyrób niestandardowy – termin dostawy wg uzgodnień z klientem.

Klawisze z czerwonym okienkiem



Klawisz do łącznika kontrolnego oraz do łączników podświetlanych uniwersalnego i zwiernego, krzyżowego podświetlanego, stosowany dla uzyskania dodatkowego efektu przy wykorzystaniu opcji podświetlenia łączników

■ Opakowanie 10 szt.*130098 06



Klawisz do łącznika 2-biegunowego kontrolnego podświetlanego z oznaczeniem „0”, „1”

■ Opakowanie 10 szt.*130099 04



Klawisz do łącznika zwiernego podświetlanego z symbolem „klucz”

■ Opakowanie 10 szt.*130100 05



Klawisz do łącznika zwiernego podświetlanego z symbolem „dzwonek”

■ Opakowanie 10 szt.*130101 05



Klawisz do łącznika zwiernego podświetlanego z symbolem „światło”

■ Opakowanie 10 szt.*130102 06

Klawisze podwójne



Klawisze do łączników: 2-grupowego, 2-obwodowego, 2-obwodowego schodowego i 2-obwodowego zwiernego, grupowego zwiernego, 2-grupowego podświetlanego

■ Opakowanie 10 szt.130103 09



Klawisze do łącznika grupowego zwiernego

■ Opakowanie 10 szt.*130104 03

Gniazda



Gniazdo z uziemieniem, 16 A, 250 V~, z zaciskami śrubowymi

■ Opakowanie 10 szt.*130001 02



Gniazdo z uziemieniem, 16 A, 250 V~, z samozaciskami

■ Opakowanie 10 szt.130002 03



Gniazdo z uziemieniem z przesłonami styków, 16 A, 250 V~, z zaciskami śrubowymi

■ Opakowanie 10 szt.*130003 02

Gniazdo z uziemieniem z przesłonami styków, 16 A, 250 V~, z samozaciskami

■ Opakowanie 10 szt.*130004 02



Gniazdo DATA z uziemieniem, z kluczem, 16 A, 250 V~, z zaciskami śrubowymi

■ Opakowanie 10 szt.130017 02

Gniazdo z uziemieniem, z zabezpieczeniem przeciwprzepięciowym, z lampką neonową - wskaźnikiem obecności napięcia, 16 A, 250 V~

■ Opakowanie 10 szt.*130025 01



Gniazdo bez uziemienia, 16 A, 250 V~, z zaciskami śrubowymi

■ Opakowanie 10 szt.130036 02



Gniazdo schuko, 16 A, 250 V~, z zaciskami śrubowymi

■ Opakowanie 10 szt.130005 07



Gniazdo schuko, 16 A, 250 V~, z samozaciskami

■ Opakowanie 10 szt.*130006 06

Gniazdo schuko z przesłonami styków, 16 A, 250 V~, z zaciskami śrubowymi

■ Opakowanie 10 szt.*130007 04

Gniazdo schuko z przesłonami styków, 16 A, 250 V~, z samozaciskami

■ Opakowanie 10 szt.*130008 02

Wszystkie gniazda wyposażone w komplet uszczelniający 11002301 (strona 48) posiadają stopień ochrony IP 44.
 Wszystkie wyroby standardowo w kolorze białym - RAL 9010. Odstępstwa od koloru standardowego zaznaczone są w opisie wyrobu.
 * Wyrób niestandardowy – termin dostawy wg uzgodnień z klientem.



Gniazdo schuko, z polem opisowym,
 16 A, 250 V~, z samozaciskami
 ■ Opakowanie 10 szt.*13013402



Gniazdo z uziemieniem, z uchylną osłoną,
 z polem opisowym, 16 A, 250 V~,
 opcja bryzgoszczelności IP 44,
 z zaciskami śrubowymi
 ■ Opakowanie 10 szt.*13001902



Gniazdo schuko, z lampką neonową -
 wskaźnikiem obecności napięcia, 16 A, 250 V~,
 z zaciskami śrubowymi
 ■ Opakowanie 10 szt.*13002601

Gniazdo z uziemieniem, z uchylną osłoną,
 z polem opisowym, 16 A, 250 V~,
 opcja bryzgoszczelności IP 44, z samozaciskami
 ■ Opakowanie 10 szt.*13002002



Gniazdo schuko, z kontrolną lampką neonową -
 wskaźnikiem obecności napięcia,
 z polem opisowym, 16 A, 250 V~,
 z zaciskami śrubowymi
 ■ Opakowanie 10 szt.*13002701

Gniazdo z uziemieniem, z uchylną osłoną,
 z polem opisowym, z przesłonami styków,
 16 A, 250 V~, opcja bryzgoszczelności IP 44,
 z zaciskami śrubowymi
 ■ Opakowanie 10 szt.*13002102



Gniazdo schuko z zabezpieczeniem
 przeciwprzepięciowym z polem opisowym,
 z akustycznym sygnalizatorem zakłóceń
 10/16 A, 250 V~, z zaciskami śrubowymi
 ■ Opakowanie 10 szt.*13002901

Gniazdo z uziemieniem, z uchylną osłoną,
 z polem opisowym, z przesłonami styków,
 16 A, 250 V~, opcja bryzgoszczelności IP 44,
 z samozaciskami
 ■ Opakowanie 10 szt.*13002202



Gniazdo schuko odchylone 45° od osi,
 16 A, 250 V~, z samozaciskami
 ■ Opakowanie 10 szt.*13002801

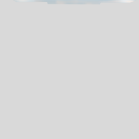


Gniazdo schuko z uchylną osłoną, 16 A, 250 V~,
 opcja bryzgoszczelności IP 44,
 z zaciskami śrubowymi
 ■ Opakowanie 10 szt.13001304



Gniazdo z uziemieniem z uchylną osłoną,
 16 A, 250 V~, opcja bryzgoszczelności IP 44,
 z zaciskami śrubowymi
 ■ Opakowanie 10 szt.*13000902

Gniazdo schuko z uchylną osłoną, 16 A, 250 V~,
 opcja bryzgoszczelności IP 44, z samozaciskami
 ■ Opakowanie 10 szt.*13001406



Gniazdo z uziemieniem z uchylną osłoną,
 16 A, 250 V~, opcja bryzgoszczelności IP 44,
 z samozaciskami
 ■ Opakowanie 10 szt.13001002

Gniazdo schuko z uchylną osłoną,
 z przesłonami styków, 16 A, 250 V~,
 opcja bryzgoszczelności IP 44,
 z zaciskami śrubowymi
 ■ Opakowanie 10 szt.*13001502



Gniazdo z uziemieniem z uchylną osłoną,
 z przesłonami styków, 16 A, 250 V~,
 opcja bryzgoszczelności IP 44,
 z zaciskami śrubowymi
 ■ Opakowanie 10 szt.*13001102



Gniazdo schuko z uchylną osłoną,
 z przesłonami styków, 16 A, 250 V~,
 opcja bryzgoszczelności IP 44, z samozaciskami
 ■ Opakowanie 10 szt.*13001603

Gniazdo schuko, z uchylną osłoną,
 z polem opisowym, 16 A, 250 V~,
 opcja bryzgoszczelności IP 44,
 z zaciskami śrubowymi
 ■ Opakowanie 10 szt.*13002302



Gniazdo DATA z uziemieniem z kluczem,
 z uchylną osłoną, 16 A, 250 V~,
 opcja bryzgoszczelności IP 44,
 z zaciskami śrubowymi
 ■ Opakowanie 10 szt.*13001802

Gniazdo schuko, z uchylną osłoną,
 z polem opisowym, 16 A, 250 V~,
 opcja bryzgoszczelności IP 44, z samozaciskami
 ■ Opakowanie 10 szt.*13002402

* Wyrób niestandardowy – termin dostawy wg uzgodnień z klientem.



Gniazdo podwójne kompletne z uziemieniem,
16 A, 250 V~, z zaciskami śrubowymi
■ Opakowanie 5 szt.**130031**02



Gniazdo brytyjskie z przestonami styków,
13 A, 250 V~, z zaciskami śrubowymi
■ Opakowanie 10 szt.***130038**03



Gniazdo podwójne kompletne z uziemieniem
zachowujące fazę, 16 A, 250 V~,
z zaciskami śrubowymi
■ Opakowanie 5 szt.**130032**02



Gniazdo euro-amerykańskie, 10 A, 250 V~,
z zaciskami śrubowymi
■ Opakowanie 10 szt.***130040**01



Gniazdo podwójne kompletne bez uziemienia,
16 A, 250 V~, z zaciskami śrubowymi
■ Opakowanie 5 szt.**130033**02



Gniazdo szwajcarskie typu euro, 10 A, 250 V~,
z zaciskami śrubowymi
■ Opakowanie 10 szt.***130041**01

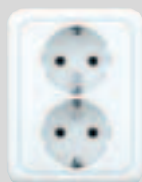


Gniazdo podwójne kompletne bez uziemienia
z przestonami styków, 16 A, 250 V~,
z zaciskami śrubowymi
■ Opakowanie 5 szt.***130037**02



Ściemniacze pokrętne do lamp żarowych oraz halogenowych 230 V~, 50 Hz

Ściemniacz 60-400 W, z pamięcią ustawienia
natężenia światła i możliwością współpracy
w układzie z łącznikiem schodowym,
załączany/wyłączany naciśnięciem pokrętła,
eliminacja zakłóceń, bezpiecznik F 1,6
■ Opakowanie 1 szt.**110027**01



Gniazdo podwójne kompletne schuko,
16 A, 250 V~, z zaciskami śrubowymi
■ Opakowanie 5 szt.**130034**03

Ściemniacz 60-600 W, z pamięcią ustawienia
natężenia światła i możliwością współpracy
w układzie z łącznikiem schodowym,
załączany/wyłączany naciśnięciem pokrętła,
eliminacja zakłóceń, bezpiecznik F 2,0
■ Opakowanie 1 szt.**110028**01



Gniazdo podwójne kompletne schuko
z przestonami styków, 10 A, 250 V~,
z zaciskami śrubowymi
■ Opakowanie 5 szt.***130035**03

Ściemniacz 75-800 W, z pamięcią ustawienia
natężenia światła i możliwością współpracy
w układzie z łącznikiem schodowym,
załączany/wyłączany naciśnięciem pokrętła,
eliminacja zakłóceń, bezpiecznik F 4
■ Opakowanie 1 szt.***110029**01



Gniazdo schuko z łącznikiem umożliwiającym
odłączenie jednego bieguna L („fazy”),
10 A, 250 V~, z zaciskami śrubowymi
■ Opakowanie 10 szt.***130030**05



Gniazdo brytyjskie z łącznikiem
z przestonami styków, 13 A, 250 V~,
kompletne z zaciskami śrubowymi
■ Opakowanie 10 szt.***130039**01

Wszystkie wyroby standardowo w kolorze białym - RAL 9010. Odstępstwa od koloru standardowego zaznaczone są w opisie wyrobu.
 * Wyrób niestandardowy – termin dostawy wg uzgodnień z klientem.
 Przy montażu ściemniaczy należy wyłamać wszystkie zaczepty znajdujące się z tyłu ramki.

Ściemniacze pokrętne do lamp halogenowych niskonapięciowych



Ściemniacz do współpracy z elektronicznym transformatorem, 230 V~, 50 Hz, 20-315 W, z pamięcią ustawienia natężenia światła i możliwością współpracy w układzie z łącznikiem schodowym, załączany/wyłączany naciśnięciem pokrętła, eliminacja zakłóceń, bezpiecznik T 4
 ■ Opakowanie 1 szt.*11003001

Ściemniacz do współpracy z transformatorem nawojowym, 230 V~, 50 Hz, 20-500 W, z pamięcią ustawienia natężenia światła i możliwością współpracy w układzie z łącznikiem schodowym, załączany/wyłączany naciśnięciem pokrętła, eliminacja zakłóceń, możliwość zastosowania do lamp żarowych 230 V~, bezpiecznik F 4
 ■ Opakowanie 1 szt.*11003101

Ściemniacze pokrętne do świetlówek



Potencjometr elektroniczny umożliwia zmianę natężenia światła świetlówek w oprawkach z elektronicznym zapłonem (potencjometr elektroniczny), współpracuje ze sterownikami elektronicznymi (SE) z 10 V wejściem sterowania, napięcie sterowania 0,7-12 V DC, max. natężenie 40 mA, 230 V~, 50 Hz, 10 A, załączany/wyłączany naciśnięciem pokrętła
 ■ Opakowanie 1 szt.*11003301

Ściemniacze dotykowe

Załączane/wyłączane naciśnięciem płytki czołowej, dłuższe naciśnięcie powoduje zmianę natężenia światła.



Ściemniacz do lamp żarowych oraz lamp halogenowych 230 V~, 50 Hz, 60-600 W, z pamięcią ustawienia natężenia światła, eliminacja zakłóceń, bezpiecznik F 2,5
 ■ Opakowanie 1 szt.*11003401

Ściemniacz do lamp halogenowych niskonapięciowych do współpracy z transformatorem nawojowym 230 V~, 50 Hz, 20-500 VA, możliwość zastosowania do lamp żarowych 230 V~, bezpiecznik T2
 ■ Opakowanie 1 szt.*11003501

Ściemniacz do lamp halogenowych niskonapięciowych do współpracy z transformatorem elektronicznym 230 V~, 50 Hz, 20-315 W, posiada bezpiecznik elektroniczny
 ■ Opakowanie 1 szt.*11003601

Regulator obrotów jednofazowych silników indukcyjnych komutatorowych i wentylatorów



Zakres działania od 15 - 600 W, pokrętny, nastawa wstępna możliwa poprzez trymer, eliminacja zakłóceń, załączany/wyłączany obrotem pokrętła, bezpiecznik F 2,5
 ■ Opakowanie 1 szt.*11003701

Dodatnik mocy



Zakres działania 25 - 600 W, zastosowanie - tylko ze ściemniaczami pokrętnymi, dotykowymi, ściemniaczami do świetlówek oraz nastawnikiem prędkości obrotowej, eliminacja zakłóceń, bezpiecznik F 2,5
 ■ Opakowanie 1 szt.*11003801

Płytki czołowe



Płytki czołowe do ściemniaczy pokrętnych
 ■ Opakowanie 10 szt.*13013006



Płytki czołowe do regulatora obrotów jednofazowych silników indukcyjnych komutatorowych i wentylatorów
 ■ Opakowanie 10 szt.*13013101



Płytki czołowe do ściemniaczy dotykowych
 ■ Opakowanie 10 szt.*13013201



Płytki czołowe do dodatnika mocy
 ■ Opakowanie 10 szt.*13013301

* Wyrób niestandardowy – termin dostawy wg uzgodnień z klientem.

Mechanizmy gniazd antenowych



Gniazdo RTV końcowe zakres częstotliwości pracy: 5-862 MHz, tłumienność przyłączenia RTV, 3,5-3,9 dB, R 3,5 dB

■ Opakowanie 10 szt.130044 02

Gniazdo RTV przelotowe 10 dB, zakres częstotliwości pracy: 5-862 MHz znamionowe tłumienności przyłączenia RTV min. - max. wynoszą: 10,2 - 10,7 dB

■ Opakowanie 10 szt.130045 02

Gniazdo RTV przelotowe 14 dB, zakres częstotliwości pracy: 5-862 MHz znamionowe tłumienności przyłączenia RTV min. - max. wynoszą: 13-14,2 dB

■ Opakowanie 10 szt.130046 02

Gniazdo RTV przelotowe 18 dB, zakres częstotliwości pracy: 5-862 MHz znamionowe tłumienności przyłączenia RTV min. - max. wynoszą: 17,6-18,2 dB

■ Opakowanie 10 szt.130047 02



Gniazdo RTV - SAT końcowe, zakres częstotliwości pracy; RTV 5-862 MHz, SAT 950-2450 MHz tłumienność przyłączenia: RTV 5-4,6 dB, SAT 1,8 dB

■ Opakowanie 10 szt.130048 02



Rezystor zakończeniowy, 75 Ω do gniazd antenowych przelotowych pełniących funkcję gniazd zakończeniowych

■ Opakowanie 10 szt.*110061 01

Płytki czołowe do gniazd antenowych



Płytki czołowe do gniazd RTV i SAT również do zastosowania z gniazdami firm: SATEL, TELKOMTELMOR, HIRSHMANN, AXING, MATT

■ Opakowanie 20 szt.130049 04

Gniazdo głośnikowe



Gniazdo głośnikowe do sprzętu Hi-Fi, przekrój przewodu $\varnothing 2,5 \text{ mm}^2$, w komplecie z elementami mocującymi

■ Opakowanie 10 szt.*130522 01

Gniazda teleinformatyczne

Gniazda telefoniczne pojedyncze w standardzie z łapkami rozporowymi.

Gniazda komputerowe bez łapek rozporowych - mocowane wkrętami do puszeki.



Gniazdo telefoniczne, 6 pinowe, RJ 12, typ keystone jack

■ Opakowanie 10 szt.130053 02



Gniazdo telefoniczne podwójne, 2 x 6 pin, 2 x RJ 12, z polem opisowym, typ keystone jack, bez łapek rozporowych

■ Opakowanie 10 szt.130054 02



Gniazdo komputerowo/telefoniczne, 6 pin / 8 pin, RJ 12/ RJ 45, kategoria 5E, z polem opisowym, typ keystone jack

■ Opakowanie 10 szt.130055 02



Gniazdo komputerowe MOLEX, 8 pinowe, RJ 45, kategoria 5E, pojedyncze nieekranowane, z polem opisowym

■ Opakowanie 10 szt.130056 02



Gniazdo komputerowe MOLEX, 8 pinowe, 2 x RJ 45, kategoria 5E, podwójne nieekranowane, z polem opisowym

■ Opakowanie 10 szt.130057 02

Gniazdo komputerowe MOLEX, 8 pinowe, RJ 45, kategoria 5E, pojedyncze ekranowane, z polem opisowym

■ Opakowanie 10 szt.130058 02

Gniazdo komputerowe MOLEX, 8 pinowe, 2 x RJ 45, kategoria 5E, podwójne ekranowane, z polem opisowym

■ Opakowanie 10 szt.130059 02

Gniazdo komputerowe MOLEX, 8 pinowe, RJ 45, kategoria 6, pojedyncze nieekranowane, z polem opisowym

■ Opakowanie 10 szt.130440 01

Gniazdo komputerowe MOLEX, 8 pinowe, RJ 45, kategoria 6, podwójne nieekranowane, z polem opisowym

■ Opakowanie 10 szt.130441 01

Wszystkie wyroby standardowo w kolorze białym - RAL 9010. Odstępstwa od koloru standardowego zaznaczone są w opisie wyrobu.

* Wyrób niestandardowy – termin dostawy wg uzgodnień z klientem.



Gniazdo komputerowe MOLEX
moduł 25 x 50 mm, 8 pinowe, RJ 45,
kategoria 5E, pojedyncze nieekranowane,
z polem opisowym
■ Opakowanie 10 szt.*130060 02

Gniazdo komputerowe MOLEX
moduł 25 x 50 mm, 8 pinowe, 2 x RJ 45,
kategoria 5E, podwójne nieekranowane,
z polem opisowym
■ Opakowanie 10 szt.*130061 02

Gniazdo komputerowe MOLEX
moduł 25 x 50 mm, 8 pinowe, RJ 45,
kategoria 5E, pojedyncze ekranowane
z polem opisowym
■ Opakowanie 10 szt.*130062 02

Gniazdo komputerowe MOLEX
moduł 25 x 50 mm, 8 pinowe, 2 x RJ 45,
kategoria 5E, podwójne ekranowane
z polem opisowym
■ Opakowanie 10 szt.*130063 02



Gniazdo komputerowe AMP, 8 pinowe,
kategoria 5E, RJ 45, typ keystone jack,
pojedyncze nieekranowane
■ Opakowanie 10 szt.*130064 02

Gniazdo komputerowe AMP, 8 pinowe,
kategoria 5E, RJ 45, typ keystone jack,
pojedyncze ekranowane
■ Opakowanie 10 szt.*130065 02

Gniazdo komputerowe KRONE, 8 pinowe,
kategoria 5E, RJ 45, typ keystone jack,
pojedyncze nieekranowane
■ Opakowanie 10 szt.*130066 02

Gniazdo komputerowe KRONE, 8 pinowe,
kategoria 5E, RJ 45, typ keystone jack,
pojedyncze ekranowane
■ Opakowanie 10 szt.*130067 02



Gniazdo komputerowe typu AMP, 8 pinowe,
2 x RJ 45, kategoria 5E, z polem opisowym,
typ keystone jack, podwójne nieekranowane
■ Opakowanie 10 szt.*130068 02

Gniazdo komputerowe typu KRONE, 8 pinowe,
2 x RJ 45, kategoria 5E, z polem opisowym,
typ keystone jack, podwójne nieekranowane
■ Opakowanie 10 szt.*130069 02



Gniazdo komputerowe
REICHLE + DE - MASSARI, 8 pinowe, RJ 45,
kategoria 5E, pojedyncze nieekranowane,
z polem opisowym
■ Opakowanie 10 szt.*130070 02

Gniazdo komputerowe
REICHLE + DE - MASSARI, 8 pinowe, 2 x RJ 45,
kategoria 5E, podwójne nieekranowane,
z polem opisowym
■ Opakowanie 10 szt.*130071 02

Gniazdo komputerowe
REICHLE + DE - MASSARI, 8 pinowe, RJ 45,
kategoria 5E, pojedyncze ekranowane,
z polem opisowym
■ Opakowanie 10 szt.*130072 02

Gniazdo komputerowe
REICHLE + DE - MASSARI, 8 pinowe, 2 x RJ 45,
kategoria 5E, podwójne ekranowane,
z polem opisowym
■ Opakowanie 10 szt.*130073 02



Gniazdo komputerowe LUCENT (AT&T),
8 pinowe, RJ 45, kategoria 5E,
pojedyncze nieekranowane, z polem opisowym
■ Opakowanie 10 szt.*130074 02

Gniazdo komputerowe LUCENT (AT&T),
8 pinowe, 2 x RJ 45, kategoria 5E,
podwójne nieekranowane, z polem opisowym
■ Opakowanie 10 szt.*130075 02



Gniazdo światłowodowe moduł 25 x 50 mm,
2 x ST, z polem opisowym
■ Opakowanie 10 szt.*130076 02

Gniazdo światłowodowe moduł 25 x 50 mm,
SC - DUPLEX, z polem opisowym
■ Opakowanie 10 szt.*130077 02



Gniazdo komputerowe FMT, 8 pinowe, 2 x RJ
45, kategoria 5E, podwójne nieekranowane,
z polem opisowym
■ Opakowanie 10 szt.*130078 02

Gniazdo komputerowe FMT, 8 pinowe,
2 x RJ 45, kategoria 5E,
podwójne nieekranowane, z polem opisowym
■ Opakowanie 10 szt.*130079 02

Wszystkie wyroby standardowo w kolorze białym – RAL 9010. Odstępstwa od koloru standardowego zaznaczone są w opisie wyrobu.
* Wyrób niestandardowy – termin dostawy wg uzgodnień z klientem.



Gniazdo komputerowe PANDUIT 8 pinowe, kategoria 5E, RJ 45, pojedyncze nieekranowane, z polem opisowym

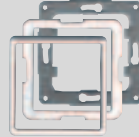
■ Opakowanie 10 szt.*130080 02

Gniazdo komputerowe PANDUIT 8 pinowe, kategoria 5E, 2 x RJ 45, podwójne nieekranowane, z polem opisowym

■ Opakowanie 10 szt.*130081 02

Gniazdo komputerowo - telefoniczne PANDUIT 6/8 pin, kategoria 5E, RJ 12/RJ 45, z polem opisowym

■ Opakowanie 10 szt.*130082 02



Zestaw montażowy REGINA do gniazd teleinformatycznych w module 45 x 45 mm firm m.in. ALCATEL, AMP, KRONE, REICHLE + DE - MASSARI, MOLEX, na zatrzask. Montaż metalowej ramki szkieletowej w pozycji jak na zdjęciu. Przy zastosowaniu zestawu montażowego konieczne jest dostosowanie prześwitu ramki do wymiaru gniazda. W przypadku zamawiania prosimy o kontakt z Działem Obsługi Klienta.

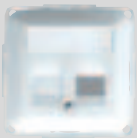
■ Opakowanie 10 szt.*130088 02

Zestawy montażowe Gniazda teleinformatyczne specjalistyczne



Ramka redukcyjna do standardu 50 x 50 mm REGINA między innymi do montażu gniazd logicznych firmy SIEMENS i PANDUIT

■ Opakowanie 10 szt.130089 04



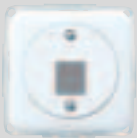
Płytkę czołową z ramką szkieletową do gniazd komputerowych typu MOLEX

■ Opakowanie 10 szt.130086 02



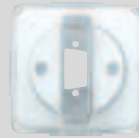
Zaślepka do gniazd telefonicznych i komputerowych typu keystone jack

■ Opakowanie 10 szt.*110065 01



Płytkę czołową do gniazd telefonicznych i komputerowych typu keystone jack z ramką szkieletową bez wkładu

■ Opakowanie 10 szt.130084 04



Płytkę czołową do gniazd D-Subminiaturowych, z możliwością montażu gniazd 9 pin, 15 pin, 25 pin

■ Opakowanie 10 szt.*130087 01



Płytkę czołową z ramką szkieletową bez wkładu (płytki adaptacyjnej moduł 25 x 50 mm), z polem opisowym

■ Opakowanie 10 szt.130085 02



Płytkę adaptacyjną moduł 25 x 50 z zaczepekami, AMP, KRONE (typ keystone jack)

■ Opakowanie 10 szt.110062 01

Płytkę adaptacyjną moduł 25 x 50 z zaczepekami, REICHLE + DE - MASSARI

■ Opakowanie 10 szt.110063 01

Płytkę adaptacyjną moduł 25 x 50 z zaczepekami, LUCENT

■ Opakowanie 10 szt.110064 01

Wszystkie łączniki klawiszowe wyposażone w komplet uszczelniający **11002301** posiadają stopień ochrony IP 44.
 Wszystkie wyroby standardowo w kolorze białym – RAL 9010. Odstępstwa od koloru standardowego zaznaczone są w opisie wyrobu.
 * Wyrób niestandardowy – termin dostawy wg uzgodnień z klientem.

Łączniki żaluzyjne Mechanizmy łączników żaluzyjnych klawiszowych

Posiadają blokadę elektryczną, opcja bryzgoszczelności IP 44



Łącznik żaluzjowy zwierny (1-pozycyjny)
 10 A, 250 V~, z samozaciskami
 ■ Opakowanie 10 szt.**110048**02



Łącznik żaluzjowy (2-pozycyjny) 10 A, 250 V~,
 z samozaciskami
 ■ Opakowanie 10 szt.**110047**02

Mechanizmy łączników żaluzyjnych pokrętnych

Poprzez obrócenie o 180° centralnie umiejscowionej
 w mechanizmie czerwonej wkładki blokującej,
 możemy zmienić sposób działania łącznika żaluzjowego:
 1-pozycyjnego (zwiernego) na łącznik 3-pozycyjny i odwrotnie.



Łącznik żaluzjowy 1-biegunowy (3-pozycyjny),
 10 A, 250 V~, z dodatkowymi zaciskami N i PE,
 z zaciskami śrubowymi
 ■ Opakowanie 10 szt.**110039**02

Łącznik żaluzjowy 2-biegunowy (3-pozycyjny),
 10 A, 250 V~, z zaciskami śrubowymi
 ■ Opakowanie 10 szt.**110040**02

Łącznik żaluzjowy 1-biegunowy zwierny
 (1-pozycyjny), 10 A, 250 V~, z dodatkowymi
 zaciskami N i PE, z zaciskami śrubowymi
 ■ Opakowanie 10 szt.**110041**02

Łącznik żaluzjowy 2-biegunowy zwierny
 (1-pozycyjny), 10 A, 250 V~,
 z zaciskami śrubowymi
 ■ Opakowanie 10 szt.**110042**02

Mechanizmy łączników żaluzyjnych na klucz



Łącznik żaluzjowy, 1-biegunowy (3-pozycyjny),
 10 A, 250 V~, z dodatkowymi zaciskami N i PE,
 z zaciskami śrubowymi
 ■ Opakowanie 10 szt.**110043**02

Łącznik żaluzjowy, 2-biegunowy (3-pozycyjny),
 10 A, 250 V~, z zaciskami śrubowymi
 ■ Opakowanie 10 szt.**110044**02

Łącznik żaluzjowy, 1-biegunowy zwierny
 (1-pozycyjny), 10 A, 250 V~, z dodatkowymi
 zaciskami N i PE, z zaciskami śrubowymi
 ■ Opakowanie 10 szt.**110045**02

Łącznik żaluzjowy, 2-biegunowy zwierny
 (1-pozycyjny), 10 A, 250 V~,
 z zaciskami śrubowymi
 ■ Opakowanie 10 szt.**110046**02

Płytki czołowe do łączników żaluzyjnych



Klawisze do łączników klawiszowych - para
 ■ Opakowanie 10 szt.**130105**05



Płytki czołowe do łączników pokrętnych
 ■ Opakowanie 10 szt.**130106**04



Płytki czołowe do łączników na klucz,
 z zamkiem, z dwoma kluczami, możliwość
 wyjęcia klucza tylko w pozycji „wyłącz”
 ■ Opakowanie 10 szt.**130107**02



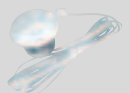
Klucze do łączników żaluzyjnych
 ■ 1 komplet - para**110049**01

* Wyrób niestandardowy – termin dostawy wg uzgodnień z klientem.

Łączniki żaluzjowe Elektroniczne urządzenia sterujące



Łącznik żaluzjowy LUMINA DUO REGINA
Tryb urlopowy, praca impulsowa, możliwość podłączenia sensora natężenia światła/zmierzchowy, przestawienie czasu letni/zimowy, opóźnienie (0,5 sek.) przy zmianie kierunku obrotów silnika, czas podawanego automatycznie impulsu max. 2,5 min., okres podtrzymywania ustawień w przypadku zaniku napięcia - 8 godz., w komplecie z ramką z zaciskami śrubowymi
Opcja DUOMATIC
program na 1 dobę (codziennie taki sam czas podnoszenia i opuszczania)
Opcja LUMINA
dwa programy tygodniowe (codziennie taki sam czas podnoszenia i opuszczania)
■ Opakowanie 1 szt.*13010801



Sensor (natężenia światła + zmierzchowy) do współpracy z łącznikiem LUMINA DUO, 1,5 m
■ Opakowanie 1 szt.*11018001

Sensor (natężenia światła + zmierzchowy) do współpracy z łącznikiem LUMINA DUO, 3 m
■ Opakowanie 1 szt.*11018101

Sensor (natężenia światła + zmierzchowy) do współpracy z łącznikiem LUMINA DUO, 5 m
■ Opakowanie 1 szt.*11018201

Sensor (natężenia światła + zmierzchowy) do współpracy z łącznikiem LUMINA DUO, 10 m
■ Opakowanie 1 szt.*11018301

Łącznik żaluzjowy REGINA – „inteligentny” łącznik z pamięcią



Dwa programy na dobę (codziennie takie same czasy podnoszenia i opuszczania), max. 6 A, 250 V, 50 Hz, czas podawanego automatycznie impulsu max. 3 min., okres podtrzymywania ustawień w przypadku zaniku napięcia 8 godz., w komplecie z ramką, z zaciskami śrubowymi
■ Opakowanie 1 szt.*13011001

Łącznik żaluzjowy DUOMATIC 50 REGINA



Tryb urlopowy, praca impulsowa, opóźnienie (0,5 sek.) przy zmianie kierunku obrotów silnika, czas podawanego automatycznego impulsu 45 min, czas podtrzymania ustawień w przypadku zaniku napięcia ok. 1 godz., w komplecie z ramką, z zaciskami śrubowymi
■ Opakowanie 1 szt.*13050901

Lampki do podświetlania łączników Lampki neonowe



Gwint E-10, Ø 9,7 x 25 mm, 230 V~, 1,8 mA
■ Opakowanie 10 szt.*11001701

Gwint E-10, Ø 9,7 x 25 mm, 230 V~, 0,6 mA do zastosowania w instalacjach równoległych, w przypadku zastosowania 4 i więcej łączników zwiernych. Lampka o mniejszym poborze mocy.
■ Opakowanie 10 szt.*11001801

Lampki do podświetlania łączników Lampki żarowe niskonapięciowe



Gwint E-10, Ø 9,7 x 25 mm, 8 V~/1,2 W
■ Opakowanie 10 szt.*11001901

Gwint E-10, Ø 9,7 x 25 mm, 12 V~/1,2 W
■ Opakowanie 10 szt.*11002001

Gwint E-10, Ø 9,7 x 25 mm, 24 V~/1,2 W
■ Opakowanie 10 szt.*11002101

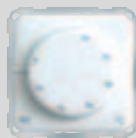


Klucz do montażu lamp niskonapięciowych
■ Opakowanie 10 szt.*11002201

Wyroby specjalne REGINA Elektroniczny regulator temperatury z wyświetlaczem



regulator temperatury + termometr elektroniczny; wyświetlanie temperatury rzeczywistej, zadanej, czasu oraz programu za pomocą wyświetlacza cyfrowego; ustawianie temperatury komfortowej i ekonomicznej i przełączanie ich w dowolnych godzinach w okresie tygodniowym; wbudowany system dostosowawczy; pełna kontrola zewnętrznego czujnika temperatury (uszkodzenie powoduje wyłączenie systemu); możliwość współpracy z czujnikiem powietrznym, podłogowym lub obydwoma naraz; sygnalizacja optyczna stanów pracy regulatora; zapamiętywanie nastaw przy zaniku napięcia zasilania; możliwość sterowania bezpośredniego układów grzewczych o mocy do 3000 W; automatyczne zabezpieczenie przed zamrażaniem; prosty w montażu w puszkach instalacyjnych; w komplecie z zewnętrznym czujnikiem temperatury
■ Opakowanie 1 szt.*13056501



Dwustanowy regulator temperatury z wyjściem przekaźnikowym 230 V/(15 A/2 A) - obciążenie rezystancyjne/indukcyjne; zakres temperatur -10 do + 50°C; współpracuje z zewnętrznym czujnikiem temperatury; nastawa temperatury - analogowa; w komplecie z zewnętrznym czujnikiem temperatury
■ Opakowanie 1 szt.*13056601

Wszystkie łączniki klawiszowe wyposażone w komplet uszczelniający **11002301** (strona 48) posiadają stopień ochrony IP 44. Wszystkie wyroby standardowo w kolorze białym - RAL 9010. Odstępstwa od koloru standardowego zaznaczone są w opisie wyrobu. Przy zastosowaniu łączników zwiernych podświetlanych do sterowania urządzeń elektronicznych konieczne jest uwzględnienie ich prądu spoczynkowego na pracę sterowanych urządzeń.

* Wyrób niestandardowy – termin dostawy wg uzgodnień z klientem.

Łączniki czasowe

Służą do ustawiania czasu pracy urządzenia. Nastawa odbywa się poprzez obrót pokrętki.



2-biegunowy, z dodatkowym zaciskiem PE, maksymalny czas nastawień 15 min., 16 (4) A /250 V~, 10 (2) A/380 V~, z zaciskami śrubowymi

■ Opakowanie 1 szt.*13011401



2-biegunowy, z dodatkowym zaciskiem PE, maksymalny czas nastawień 120 min., 16 (4) A /250 V~, 10 (2) A/380 V~, z zaciskami śrubowymi

■ Opakowanie 1 szt.*13011501

Gniazdo wyrównywania potencjału



Do zastosowania w szpitalach; służy „uziemianiu” przenośnych urządzeń medycznych. Przykręcane do puszek Ø 60 mm, możliwość podłączenia przewodów 1 x 6 mm² + 4 x 2,5 mm², z zaciskami śrubowymi

■ Opakowanie 10 szt.*13008301



Wtyczka do gniazda wyrównywania potencjału do przewodów max. 6 mm², służy do podłączania przenośnych urządzeń medycznych

■ Opakowanie 10 szt.*11002501

Łączniki kontrolne z opisem do sterowania urządzeniami grzewczymi



1-biegunowy, 10 A, 250 V~, w komplecie z lampką neonową

■ Opakowanie 10 szt.*13011601



2-biegunowy, 10 A, 250 V~, w komplecie z lampką neonową

■ Opakowanie 10 szt.*13011701

Mechanizm sygnalizatora świetlnego



Sygnalizator świetlny w komplecie z lampką neonową (z samozaciskami)

■ Opakowanie 10 szt.*11005901

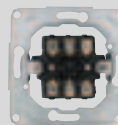
Płytki czołowe do sygnalizatora świetlnego



W komplecie czerwona, żółta i bezbarwna

■ Opakowanie 10 szt.*13011801

Mechanizm łącznika schodowego na klucz



Łącznik schodowy na klucz, 10 A, 250 V~, 2-biegunowy z możliwością wyciągnięcia klucza w każdej pozycji, z zaciskami śrubowymi

■ Opakowanie 10 szt.*11006001

Płytki czołowe do łącznika schodowego na klucz



Z dwoma kluczami, z możliwością wyciągnięcia klucza w każdej pozycji

■ Opakowanie 10 szt.13011901

Element zaślepiający



Do zaślepiania pustych miejsc w ramach wielokrotnych, mocowany za pomocą wkrętów lub łapek rozporowych do puszki

■ Opakowanie 10 szt.13012006

Ramka adaptacyjna



Ramka adaptacyjna umożliwia montaż dowolnego gniazda lub łącznika serii OPTIMA w ramach serii REGINA

■ Opakowanie 10 szt.13009002

Wszystkie wyroby standardowo w kolorze białym - RAL 9010. Odstępstwa od koloru standardowego zaznaczone są w opisie wyrobu.

* Wyrób niestandardowy – termin dostawy wg uzgodnień z klientem.

Adaptory



Adapter natynkowy REGINA
moduł podstawowy do systemów podtynkowych,
1-krotny

■ Opakowanie 10 szt.130126 03



Adapter natynkowy REGINA
moduł rozszerzający do systemów podtynkowych
Adapter 2-, 3-, 4-, 5-krotny uzyskuje się poprzez
połączenie modułu podstawowego 1-krotnego
z 1, 2, 3, 4 modułami rozszerzającymi

■ Opakowanie 10 szt.130127 03

Podkładki izolacyjne pod adaptory n/t (od 1 do 5-krotnego)
na specjalne zamówienie.



Adapter natynkowy REGINA z podkładką,
jednokrotny, klasa palności V = 0

■ Opakowanie 10 szt.*130128 02

Adapter natynkowy REGINA z podkładką,
dwukrotny, klasa palności V = 0

■ Opakowanie 10 szt.*130129 02

Komplet uszczelniający



Komplet uszczelniający, stosowany w celu
uzyskania bryzgoszczelności IP 44, w łącznikach
i gniazdach z uchylną osłoną serii REGINA,
OPTIMA i BARVA. Czarną uszczelkę stosuje się
wyłącznie w serii REGINA

■ Opakowanie 5 kpl.110023 01

Klucz do gniazda DATA



■ Czerwony RAL 3000,
opakowanie 20 szt.110024 01

Czujnik temperatury zewnętrznej



3 m, do elektronicznych regulatorów temperatury
130565 01, 130566 01

■ Opakowanie 1 szt.110245 01